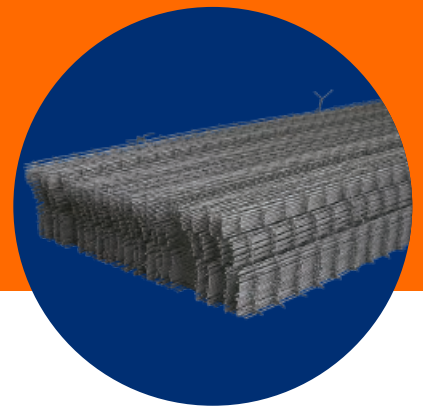


Castillo en Hojas

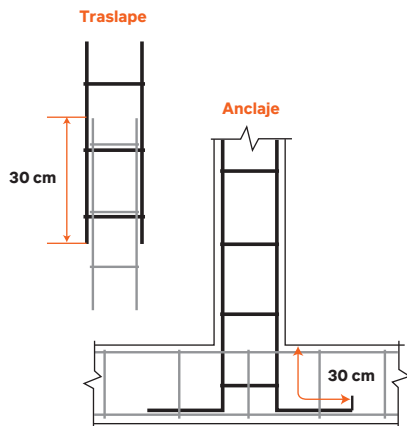


Los castillos son estructuras electrosoldadas que se fabrican con varillas longitudinales corrugadas grado 60 y por estribos lisos grado 50, todos laminados en frío.



Marca de identificación
DA60

El Castillo Electrosoldado DEACERO® se puede cortar y traslapar para adaptarse a cualquier tamaño del elemento que se requiera reforzar.



USOS

- Armado de castillos y dalas
- Confinación de muros
- Refuerzo en losas

CARACTERÍSTICAS

- En cumplimiento de normas para muros confinados
- Marcado de identificación DA60
- Fácil corte a tamaño requerido

VENTAJAS

- Ahorro de 50% en el costo de materiales contra la varilla tradicional
- Reducción de 70% del tiempo de armado contra castillos típicos

CASTILLO EN HOJA

Clave	Diseño	Presentación	Largo
			m
797	10x10-3	Hojas	6.0
798	12x12-3	Hojas	6.0
799	15x15-3	Hojas	6.0
795	12x12-4	Hojas	6.0
796	12x20-4	Hojas	6.0
791	15x15-4	Hojas	6.0
792	15x20-4	Hojas	6.0
793	15x25-4	Hojas	6.0
794	15x30-4	Hojas	6.0

ESPECIFICACIONES DEL CASTILLO

Resistencia mínima a la tensión Grado 60	7,000 kg/cm ²
Resistencia mínima a la tensión Grado 50	5,700 kg/cm ²
Alargamiento mínimo a la ruptura Grado 50	6% en 10 Ø
Alargamiento mínimo a la ruptura Grado 60	5% en 10 Ø

NORMAS DE FABRICACIÓN NMX-B-456-CANACERO